



30 | Let  
igmat d.o.o.  
inštitut za gradbene materiale



# 30 Let Ilgmat

- 1948** Slovenija ceste - laboratorij za zemljine in asfalt v skupnih službah
- 1980** SCT - Sektor kakovosti: asfalt, beton, zemljine, plastične mase v TOZDu Inženiring
- 1991** Ustanovitev Igmat d.o.o. - Ustanovitelj in 100% lastnik SCT
- 1998** Ustanovitev Igmat d.d. - več kot 50% v notranjem lastništvu (zaposleni in bivši zaposleni)
- 2002** Pridobitev akreditacije SIST EN ISO/IEC 17025 (Preizkuševalni laboratorij)
- Ustanovitev podružnice na Hrvaškem
- 2003** Pričetek postopka pridobitve akreditacije po SIST EN 45011
- 2004** Evropsko imenovanje po direktivi o gradbenih proizvodih št. 1373
- Zaposleni in bivši zaposleni odkupijo celoten delež delniške družbe od zunanjih lastnikov
- 2006** Pridobitev akreditacije SIST EN 45011 (Certifikacijski organ)
- Presežemo 50 zaposlenih - prehod iz male v srednjo družbo
- 2008** Pridobitev imenovanj za organ za slovenska tehnična soglasja (STS)
- Ustanovitev podjetja v Bosni in Hercegovini: Igmat d.o.o. Sarajevo
- 2014** Pridobitev akreditacije SIST EN ISO/IEC 17065 (Certifikacijski organ)
- 2017** Pridobitev akreditacije BAS EN ISO/IEC 17025 za Igmat d.o.o. Sarajevo
- Pridobitev akreditacije za namen priglasitve po Uredbi (EU) št. 305/2011

Igmat, d.d. je največji inštitut v zasebni lasti, registriran za izvajanje preiskav gradbenih materialov in certificiranje gradbenih proizvodov v Sloveniji. Zaposluje 45 - 50 visoko kvalificiranih strokovnjakov z dolgoletnimi izkušnjami. Naš centralni laboratorij je v Ljubljani, z manjšimi laboratoriji pa smo prisotni na večjih gradbiščih po državi. Začeli smo pred več kot 50 leti in se v tem času razvili v neodvisno, visoko strokovno institucijo za kontrolo kakovosti gradbenih materialov in izvajanja gradbenih del. Smo priglašeni organ (notified body) po Uredbi (EU) št. 305/2011 Evropskega parlamenta in Sveta o določitvi usklajenih pogojev za trženje gradbenih proizvodov. Akreditirani smo po SIST EN ISO/IEC 17025, SIST EN ISO/IEC 17065 in za namen priglasitve po Uredbi (EU) št. 305/2011.

Naše osnovno strokovno poslanstvo je zagotavljanje kakovostnih in trajnih gradbenih konstrukcij z dolgo življenjsko dobo, nizkimi stroški vzdrževanja in visoko funkcionalnostjo, poslovna vizija pa predvsem nenehno širjenje obsega in dvigovanje kvalitete naših dejavnosti ter njihova širitev na tuje trge.

**Kakovost je temelj prihodnosti!**



**Podjetje** Igmat d.d., Inštitut za gradbene materiale

**Naslov** Zadobrovska cesta 4, 1260 Ljubljana-Polje, Slovenija

**Telefon** 01/586 26 00

**Spletna stran** [www.igmat.si](http://www.igmat.si)

**E-mail** [info@igmat.eu](mailto:info@igmat.eu)

**Direktor** Janez Prosen, univ. dipl. inž. grad.

**TRR** SI56 0430 2000 3184 009

**ID DDV** SI82051011

**Št. zaposlenih** 45 - 50

**Matična št.** 5498503



# NAGOVORI

**01** Janez Prosen, Direktor Igmat d.d

**02** mag. Slovenko Henigman, Predsednik Združenja asfalterjev Slovenije

**03** Dr. Jakob Šušteršič, Predsednik Združenja za beton Slovenije

**04** red. prof. dr. Matjaž Mikoš, bivši dekan UL FGG



## 01

**Janez Prosen**  
**Direktor Igmat d.d**

Inštitut za gradbene materiale je stopil na trg gradbeništva pred tridesetimi leti, kot največji samostojni privatni laboratorij za preiskave gradbenih materialov v Sloveniji.

V tem času smo ustvarili močno, visoko strokovno in neodvisno podjetje. Dosegli smo široko prepoznavnost med gradbinci in ustvarili zaupanje med investitorji. Rezultati dela so zavidanja vredni, saj smo bili vsa ta leta pomembno vključeni v kontrolo kakovosti gradbenih materialov in gradbenih del na mnogih prepoznavnih infrastrukturnih projektih, tako doma kot v tujini.

Ob tem jubileju ne smemo pozabiti, da naše korenine segajo še mnogo let nazaj, v obdobje delovanja največjega gradbenega podjetja pri nas, SCT. Zanj smo izvajali zahtevne naloge preiskav in terenskih meritev, ter opravljali naloge razvoja na področju gradbenih materialov na domačih in tujih projektih. Prav uspešno delo na zahtevnih, velikih gradbenih projektih, je omogočilo razmišljanje o samostojni poti inštituta, kot ga imamo sedaj. Prvenstvena naloga je bila in ostaja kontrola kvalitete na vseh področjih gradbenih del. Vodilna področja so kontrola betona, zemeljska dela, asfalti, industrija gradbenega materiala, agregati, hidroizolacije, betonsko železo, veziva (bitumen, cement) itd. Pomembno mesto v delovanju inštituta zavzema področje certificiranja, v zadnjem desetletju pa tudi analiza in kontrola kakovosti konstrukcij, monitoringi objektov v vplivnem območju gradenj ter seveda razvojno aplikativno delo in s tem povezana kakovost materialov, ki je temelj prihodnosti.

Dosežek v tridesetletnem obdobju je izjemno velik, kar je zasluga odličnega in požrtvovalnega kolektiva skozi vsa ta leta. Na to smo zelo ponosni!

Inštitut za gradbene materiale Igmat d.d. se je ves čas od nastanka intenzivno razvijal. Kot vodilni na področju kontrole asfalta in asfaltne tehnologije pri nas, smo prvi vpeljali v prakso potrebne simulacijske teste deformabilnosti asfalta na voziščih in prešli iz empiričnih na funkcionalne preiskave materialov. Preiskave utrujanja in odpornosti asfalta na visoke in nizke temperature, katerim morajo vozišča kljubovati, so sedaj stalnica in opredeljeni s posebnimi standardi. Izredno povečanje prometa tovornih vozil, ko je država postajala vse bolj tranzitna, je narekovalo vpeljavo novih analiz modificiranja veziv, uporabljenih v voziščih. Tu smo prvi pristopili k potrebni celoviti kontroli kemijske sestave bitumna, ki je prvenstveno iz uvoza. Podobno smo razvojno delovali pri kontroli zemeljskih in del na področju betona, kar je bilo izrednega pomena za trajnost objektov.

Prvi smo vpeljali kontrolo kvalitete pri ponovno uporabljenih materialih na licu mesta, pri tako imenovanih vročih in hladnih reciklažah cestnega ustroja, ki se ga izboljša po postopku uporabe penjenega bitumna in materiale obdrži v uporabi. To je izjemen trajnostni vidik, saj se postopki sedaj redno izvajajo. Pomembno delo smo opravili tudi z razvojem naprednih, neporušnih metod. Razvoj in vpeljava meritev z uporabo ultrazvoka, ki je odmeval med znanstveniki v svetovnem merilu, omogoča natančno neporušno spremljanje vezanja in strjevanja betona in je pripomogel k veliki mednarodni prepoznavnosti Raziskovalne skupine Igmat, evidentirane v bazi ARRS. To se kaže v izjemnem številu citatov naših del v priznanih mednarodnih znanstvenih in strokovnih revijah.





Orali smo ledino pri vpeljavi preiskav po novih EN standardih in prvi pridobili akreditacijo za usposobljenost preskuševalnega laboratorija, po SIST EN ISO/IEC 17025.

Vse omenjeno je bila osnova pri kontroli kakovosti gradnje pomembnih infrastrukturnih projektov, med katerimi izstopa nacionalni avtocestni program. Inštitut je stalno sledil izsledkom stroke, nadgrajeval lastne laboratorije, krepil vrhunske strokovnjake in vzpostavil učinkovito povezovanje različnih področij strokovnega dela.

V obdobju izrednega tehnološkega razvoja nismo pozabili, da se je potrebno z razumom ozirati na prehojeno pot. Upoštevali smo dobre prakse in pridobljene izkušnje, kar nam je dalo dobro popotnico za delo v naprej. Ves čas smo uporabljali merodajne standarde in sledili dopolnilom in mnenjem revizij. Aktivno sodelujemo v številnih tehničnih odborih na SIST-u in se neprestano izobražujemo. Obenem smo skrbeli za povezovanja z domačimi in mednarodnimi strokovnimi združenji, fakultetami in sorodnimi institucijami, kar še vedno aktivno gojimo.

Pridobili smo imenovanja ustreznih ministrstev, za organ za ugotavljanje skladnosti gradbenih proizvodov, certificiranje, prav tako delujemo tudi kot organ za izdajo slovenskih tehničnih soglasij. Pridobili smo akreditacije po SIST EN ISO/IEC 17056, SIST EN ISO/IEC 17025 in za namen priglasitve po Uredbi (EU) št. 305/2011. Trdno verjamemo, da nam aktivno delovanje, sodelovanje in odločnost ter ambicioznost v gradbeni panogi, utrjuje visok renome. Obenem nam dajejo dobro popotnico za uspešno delo na različnih področjih znanosti v zvezi s kontrolo kakovosti.

Dobro se zavedamo naše odgovornosti v družbi. Živimo namreč v obdobju izrednega napredka. Vpeti smo v čas spreminjanja in preoblikovanja družbe kot celote. V tem okolju je kakovostno gradbeništvo ključno za uspešnost gospodarstva kot celote. Naš doprinos je skrb za kakovost materialov in konstrukcij, skrb za kvaliteto gradbenih objektov. Ti projekti so hrbenica v celotnem delovnem okolju naše države.

Imamo jasno postavljeno politiko in vizijo ter smeje poslovne načrte, kar bomo kot strokovni tim z vsem znanjem in izkušnjami, v to ne dvomimo, dokazovali in dosegali tudi v prihodnje. Ponosen sem na svoje sodelavce, ki so v vseh teh letih s svojim znanjem, požrtvovalnostjo, predanostjo in odgovornostjo soustvarjali grajeno okolje v Sloveniji in v tujini, ter nenehno skrbeli za veliko prepoznavnost in ugled našega inštituta. Prepričan sem, da bo tako tudi v prihodnje.

# NAGOVORI

**01** Janez Prosen, Direktor Igmat d.d

**02** mag. Slovenko Henigman, Predsednik Združenja asfalterjev Slovenije

**03** Dr. Jakob Šušteršič, Predsednik Združenja za beton Slovenije

**04** red. prof. dr. Matjaž Mikoš, bivši dekan UL FGG

## 02 mag. Slovenko Henigman, Predsednik združenja asfalterjev Slovenije

Inštitut za gradbene materiale (Igmat, d.d.) praznuje v letošnjem letu 30 let delovanja. Iskrene čestitke!

Igmat, d.d. in njegovi sodelavci so člani Združenja asfalterjev Slovenije (ZAS) od njegove ustanovitve, pred 25. leti. Skupaj smo torej prehodili velik del naših poti, na katerih smo sodelovali in se razvijali.

Pomembno je, da se pot družbe Igmat, d.d. ni pričela šele pred tridesetimi leti, ampak že več desetletij prej, ko so sodelavci, ki so pred 30. leti ustanovili nov inštitut, tvorili razvojni oddelek družbe SCT, največjega gradbenega podjetja, ki je kdaj koli delovalo na področju Slovenije. Igmat, d.d. je bil do propada SCT v letu 2011 njegov interni izvajalec kontrole kvalitete in pomemben kreator, ki je sodeloval pri njegovih razvojnih aktivnostih.

Poleg vpetosti v veliko gradbeno podjetje se je Igmat, d.d. takoj po ustanovitvi leta 1991 osredotočal tudi na pridobivanje del izven matičnega podjetja. S strani največjih državnih naročnikov je pridobival dela na zunanji kontroli kvalitete. Tako za zasebni kot javni sektor se je uveljavljal kot izdelovalec študij in ekspertiz. Razmeroma kmalu je vzpostavil certifikacijsko službo. Na Hrvaškem in v BiH je ustanovil izpostave družbe in s certificiranjem prodrli tudi na trge srednje Evrope. Brez teh aktivnosti po propadu SCT-ja zagotovo ne bi mogel preživeti.

Oblikoval je tri glavne stebre delovanja in sicer kontrolo ter zagotavljanje kakovosti na področju betonerskih, zemeljskih in asfalterskih del. K temu je dodajal še druge discipline, kot so preverjanje tesnosti kanalizacijskih

sistemov ali preverjanje gradbenih konstrukcij in ostale, pri čemer so prve tri dejavnosti zadržale dominantno vlogo.

Igmat, d.d. na opisanih treh področjih delovanja sodi med vodilne gradbene inštitute v državi, tako za notranjo kot zunanjo kontrolo kvalitete. Temelji, ki jih je pridobil v zgodovini, so bili osnova za razvoj inštituta. Temu pa je potrebno dodati tudi odlično vodenje podjetja s strani do sedaj samo dveh glavnih direktorjev, ki sta znala povezati in voditi sodelavce ter imela vizijo razvoja inštituta.

Vse opisano se je odrazilo tudi na področju asfalterske dejavnosti, kjer je Igmat, d.d. že v daljni preteklosti razvil sistem obvladovanja uporabe bitumna, kot najosnovnejšega asfalterskega materiala. Bil je prvi, ki je v letu 1996 v Sloveniji vpeljal preskuse tvorbe kolesnic in prvi, ki je uvedel dinamične preskuse asfaltnih zmesi pri nizkih in visokih temperaturah.

Sodelavci inštituta delujejo v strokovnih odborih ZAS in se posebej izkazujejo pri pripravi strokovnih prispevkov za usposabljanja, izobraževanja ter sodelovanja na domačih in mednarodnih konferencah. Štirje sodelavci inštituta Igmat so prejeli najvišje priznanje ZAS na Kolokviju o asfaltnih, bitumnih in voziščih. Preko tega delovanje se tudi širi glas o njihovi visoki strokovni usposobljenosti, tako doma kot v mednarodnem okolju.

Največje zasluge za dosežene rezultate inštituta Igmat, d.d. v prvih 30. letih pa imajo požrtvovalni sodelavci družbe, ki jih med ostalimi lastnostmi odlikujejo požrtvovalnost, trdo delo in bogato strokovno znanje. Nadaljujete po načrtani poti in še na mnoga leta.

# 30 Let IGMAT

## 03

**Dr. Jakob Šušteršič**  
**Predsednik Združenja**  
**za beton Slovenije**

Najprej želim v imenu Združenja za beton Slovenije (ZBS) čestitati vsem kolegicam in kolegom, zaposlenim v IGMAT d.d., Inštitutu za gradbene materiale ob njihovem jubilejnem praznovanju 30. obletnice delovanja na področju preiskav, raziskav in certificiranja gradbenih materialov.

Še posebno se zahvaljujem vsem članom ZBS iz IGMAT-a za njihovo aktivno sodelovanje pri izvajanju številnih nalog, ki jih izvaja naše združenje. Vsekakor pa moram ob tem praznovanju poudariti pomen delovanja IGMAT-a v gradbeništvu, tako v Sloveniji, kot tudi v naši širši okolici. Z znanjem in izkušnjami njegovih strokovnjakov v veliki meri vpliva na dvig kakovosti proizvodnje gradbenih materialov in vseh vrst gradenj. Na ta način se podaljšuje življenjska doba objektov, povečuje se njihova uporabnost in izboljšujejo se pogoji bivanja v novozgrajenih objektih ter okoljih. Pomemben prispevek IGMAT-a pa je razviden tudi pri ocenjevanju stanja in predvsem varnosti že zgrajenih objektov po dolgotrajni uporabi ali po nastalih poškodbah, ki so posledica različnih obremenitev in vplivov okolice. Velika vrednost 30 letnega delovanja IGMAT-a se kaže tudi v sodelovanju z ostalimi sorodnimi inštituti in organizacijami, kar v znatni meri vpliva na dvig kakovosti celotnega slovenskega gradbeništva.

## 04

**red. prof. dr. Matjaž Mikoš**  
**bivši dekan UL FGG**

Ob 30. letnici uspešnega dela in razvoja Inštituta za gradbene materiale IGMAT d.d. vam želim čestitati v imenu Fakultete za gradbeništvo in geodezijo Univerze v Ljubljani. Sami smo pred kratkim praznovali prvih 100 let svojega razvoja in se zavedamo pomena obeležitve jubilejev v svojem razvoju. V svojih 30 letih ste prehodili uspešno pot, ki smo jo na fakulteti spremljali in razumeli kot pomemben prispevek h kakovosti gradbene stroke v Sloveniji. Pomembno prispevate k raziskavam in certificiranju gradbenih materialov, ki vplivajo na dvig dodane vrednosti v gradbeništvu in k nujni industrializaciji gradbene stroke.

Sodelovanje univerze z industrijo in inštituti je v Sloveniji nujno in je del razvojne strategije Univerze v Ljubljani. Doktorski študij na fakulteti omogoča zaposlenim na inštitutu raziskovalno rast, sodelovanje z vami pa odpira možnosti za izvajanje zaključnih del študentom na fakulteti v realnem raziskovalnem in visoko-strokovnem laboratorijskem okolju inštituta in na dejanskih strokovnih problemih. Obenem znanje, ustvarjeno na inštitutu, krepi fakultetne študijske programe in pripomore k bolj kakovostnim zaključnim delom na fakulteti.

Želim vam, da se še naprej razvijate in krepite ter na trgu uveljavljate visoke kriterije kakovosti dela in storitev, ki jih ponujate. Veselim se še nadaljnega koristnega sodelovanja inštituta in fakultete, ker je povezovanje visokošolskega prostora z razvojnimi inštituti in industrijo za področje tehnike in inženirstva nujno in ga lahko še okrepimo.

Srečno IGMAT!

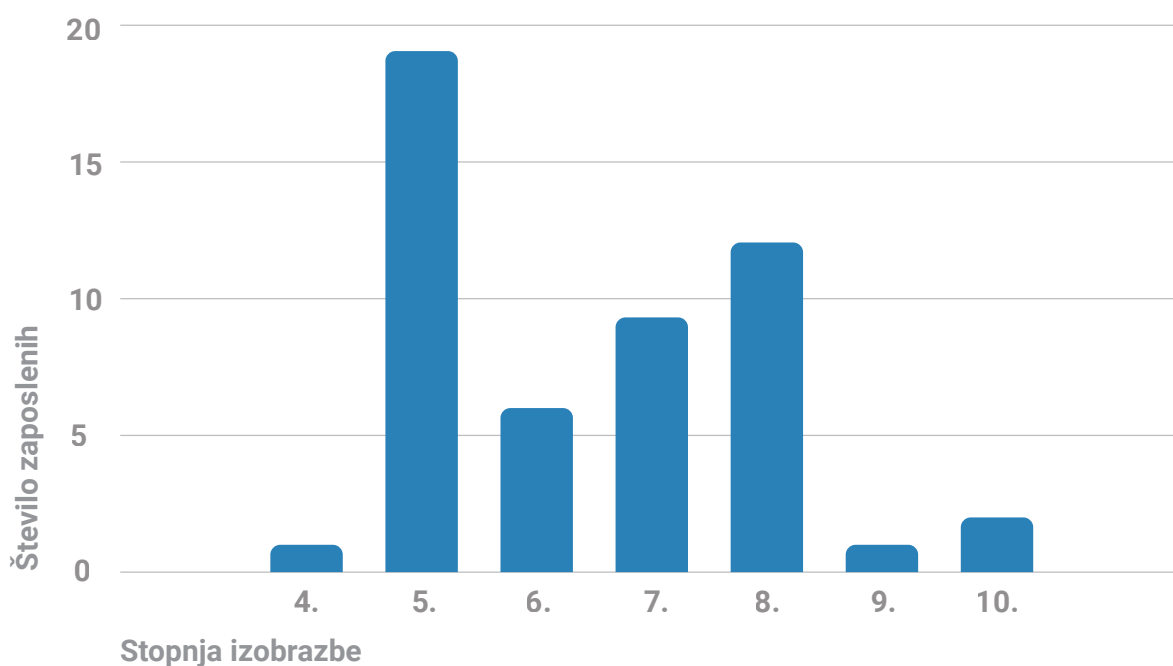
# OSNOVNI PODATKI O ZAPOSLENIH

## Izobrazbena struktura zaposlenih

Zaposluje delavce z različno izobrazbeno strukturo, od laborantov do doktorjev znanosti. Večina zaposlenih ima visoko strokovno oziroma univerzitetno izobrazbo. Vseskozi finančno in moralno podpiramo nadaljne formalno izobraževanje naših zaposlenih.

# 58%

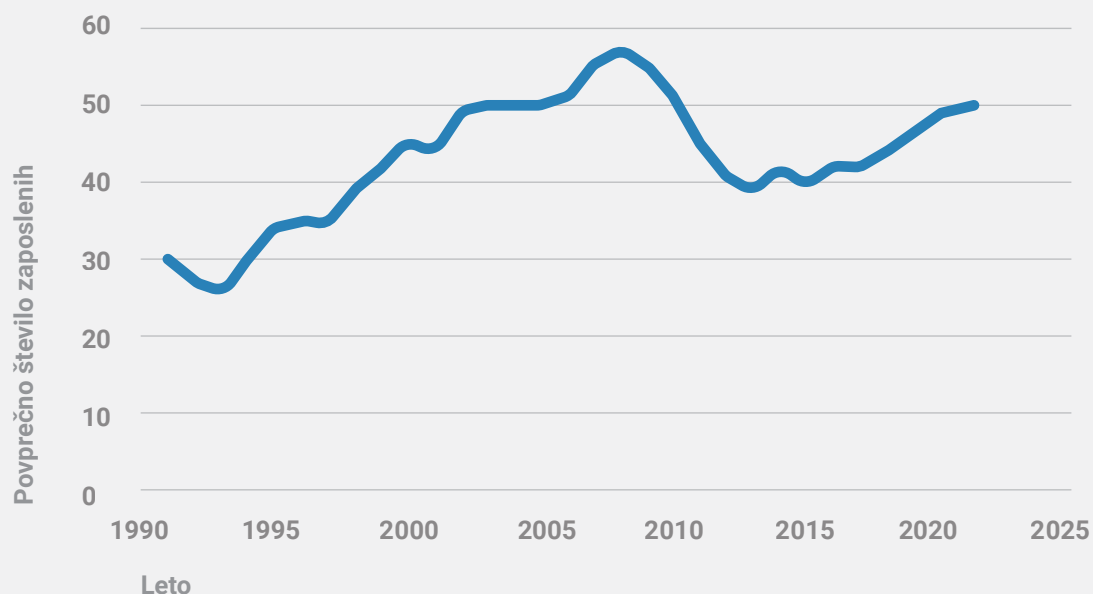
zaposlenih ima VI.stopnjo  
izobrazbe ali višjo





## Gibanje števila zaposlenih po letih

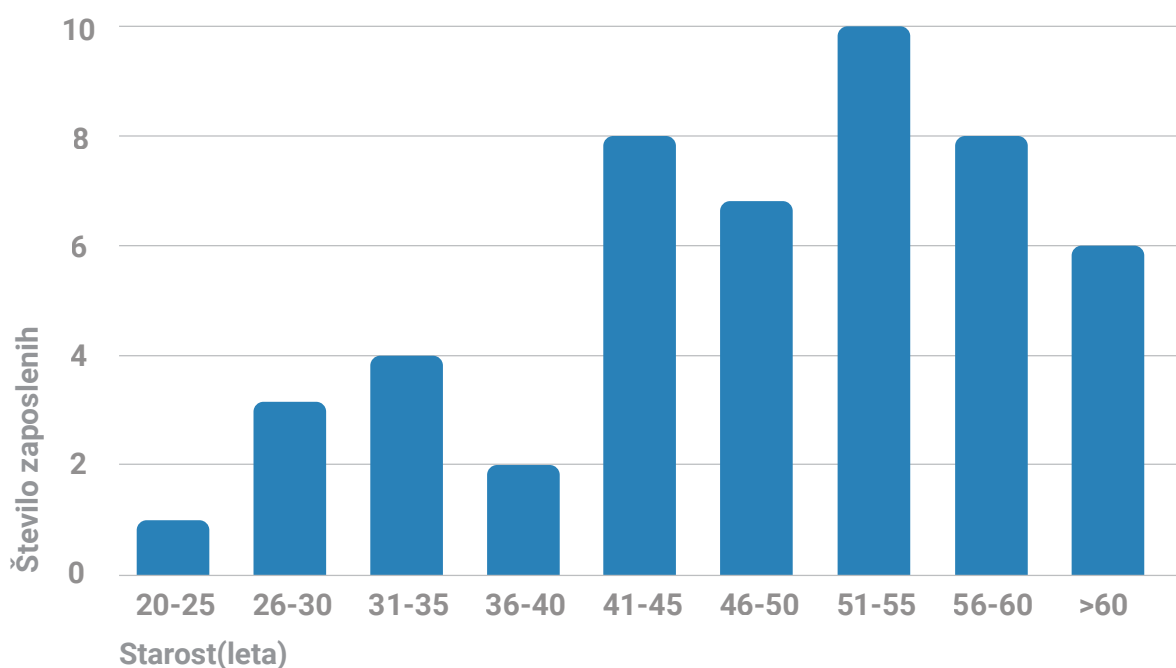
Glede na število zaposlenih spadamo v malo, občasno pa prerastemo tudi v srednjo družbo.



## Starostna struktura zaposlenih

Povprečna starost naših zaposlenih se giblje okrog 45 let in se z leti nekoliko niža. Nenehno stremimo k zaposlovanju mladih, ambicioznih in zavzetih kadrov z jasnimi cilji, odgovornostjo do dela in željo po nenehnem strokovnem izpopolnjevanju ter izobraževanju.

**45 let**  
povprečna starost



# ASFALT

Na oddelku za asfalt izvajamo laboratorijske in terenske preiskave proizvedenega in vgrajenega asfalta. Izvajamo preko 15 različnih akreditiranih metod preiskav in številne druge, standardne in nestandardne, porušne in neporušne preiskave. Projektiramo vse vrste asfaltnih zmesi in izvajamo standardne in tudi na pogoje uporabe orientirane - funkcionalne - laboratorijske in terenske preiskave asfaltnih zmesi, sestavnih materialov in asfaltnih voziščnih konstrukcij. Z naročniki sodelujemo pri pripravi, načrtovanju, proizvodnji, vgrajevanju in kontroli kakovosti asfaltnih zmesi in plasti.

Osveščamo uporabnike glede trajnostnega načrtovanja in rabe virov ter načrtujemo ponovno uporabo - recikliranje - asfalta in cestnih materialov na licu mesta ali na asfaltnih obratih. V sklopu obnov voziščnih konstrukcij celovito obravnavamo cestne odseke, od ugotavljanja stanja in preiskav voziščne konstrukcije, preko načrtovanja obnovitvenih ukrepov do kontrole izvedbe in monitoringa po obnovi. Svetujemo pri tehnološkem postopku proizvodnje asfalta in izvajamo izobraževanja s področja asfalta, vhodnih materialov in tehnologije proizvodnje, vgrajevanja in kontrole kakovosti.





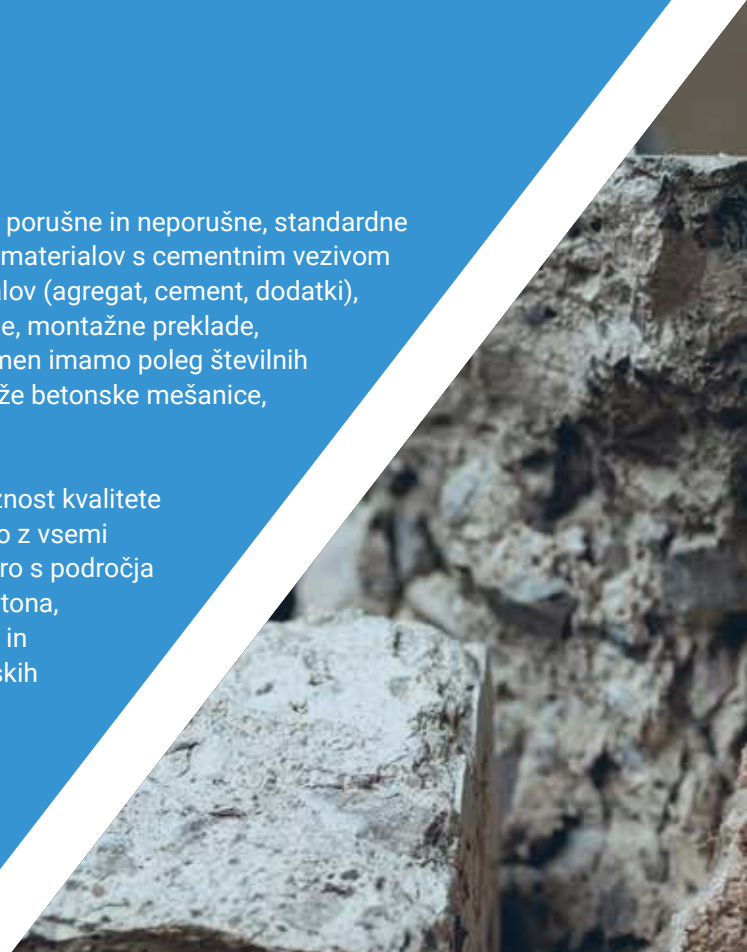




# BETON

Na oddelku za beton izvajamo številne terenske in laboratorijske, porušne in neporušne, standardne in nestandardne preiskave svežega in strjenega betona in drugih materialov s cementnim vezivom (injekcijske mase, sanacijske malte, lepila), vseh vhodnih materialov (agregat, cement, dodatki), betonskih izdelkov (betonski robniki, tlakovci, plošče za tlakovanje, montažne preklade, sistemi za odvodnjavanje padavin) in armaturnega jekla. V ta namen imamo poleg številnih drugih akreditiranih preko 20 različnih preiskav. Projektiramo sveže betonske mešanice, pripravljamo in pregledujemo projekte betona, itd.

V sklopu izvajanja notranjih in zunanjih kontrol preverjamo ustreznost kvalitete vgrajenega materiala in izdelkov, vgradnjo in nego betona skladno z vsemi veljavnimi standardi, navodili in dobro prakso, itd. Nudimo podporo s področja tehnologije (načrtovanje mešanic, vgradnja, obdelava in nega) betona, betonskih elementov (npr. večji ploskovni elementi z dilatacijami) in betonskih izdelkov, izdelujemo strokovna mnenja o stanju betonskih elementov, izdelujemo elaborate sanacij in izobražujemo kadre. Posebno pozornost namenjamo reciklaži in ponovni uporabi betona in betonskih izdelkov ter uporabi odpadnih materialov v proizvodnji betonskih mešanic.









# GEOMEHANIKA

Na oddelku za geomehaniko izvajamo kontrolo kakovosti zemljin in izvedenih zemeljskih del ter temeljenja, preiskave kamenega agregata, izdelujemo geološko geomehanske elaborate, projektiramo, itd. Izvajamo notranjo kontrolo kakovosti za izvajalce gradbenih del ter zunanjo kontrolo kakovosti za vse večje investitorje infrastrukturnih objektov. V ta namen izvajamo preko 25 akreditiranih preiskav ter številne druge porušne in neporušne, terenske in laboratorijske preiskave.

Opravljamo analize stanja cest ter strokovno svetujemo pri njihovi revitalizaciji. Izobražujemo, izvajamo geomehanske nadzore objektov ter nudimo strokovno svetovanje pri izvedbi vseh vrst geotehničnih objektov in zemeljskih del. Izdelujemo recepture za kemične stabilizacije zemljin in agregatov. Zavzemamo se za ponovno uporabo materialov, tako s svetovanjem kot s pripravo tehnoloških postopkov reciklaže dotrajanih vozišč ter predelave gradbenih odpadkov.







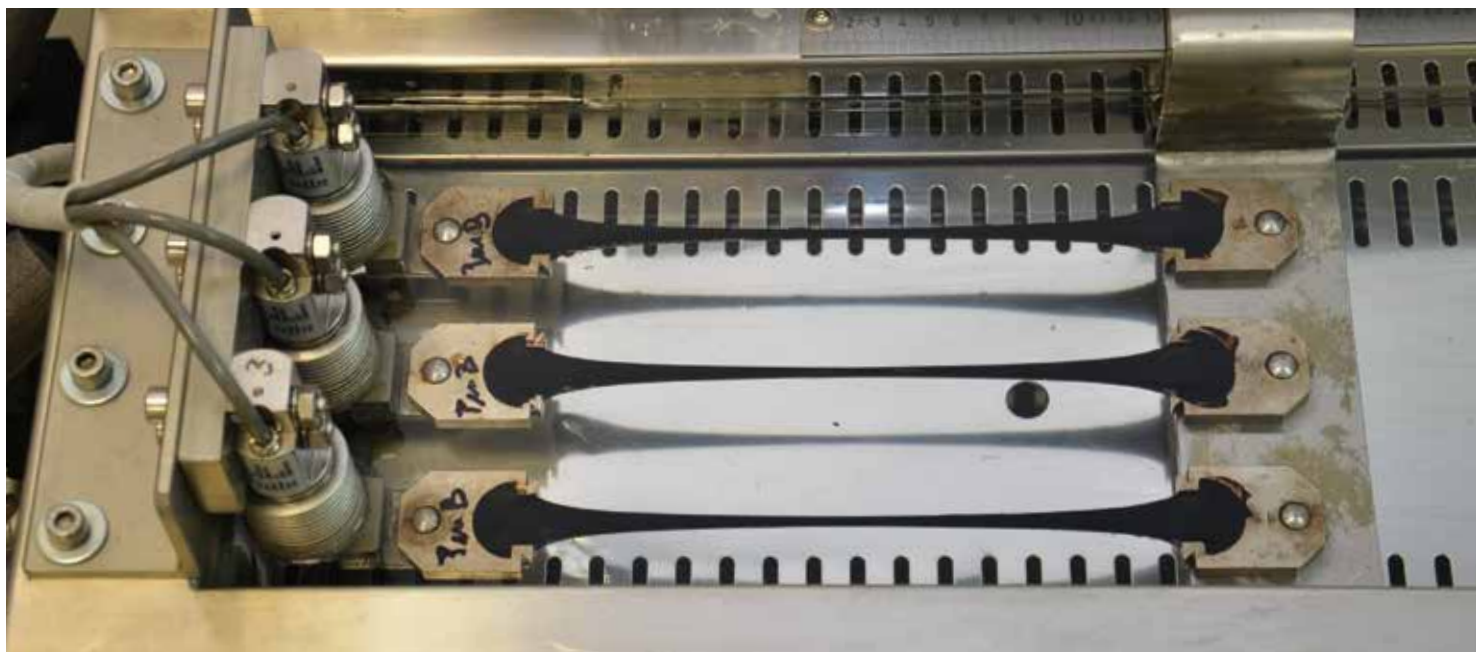
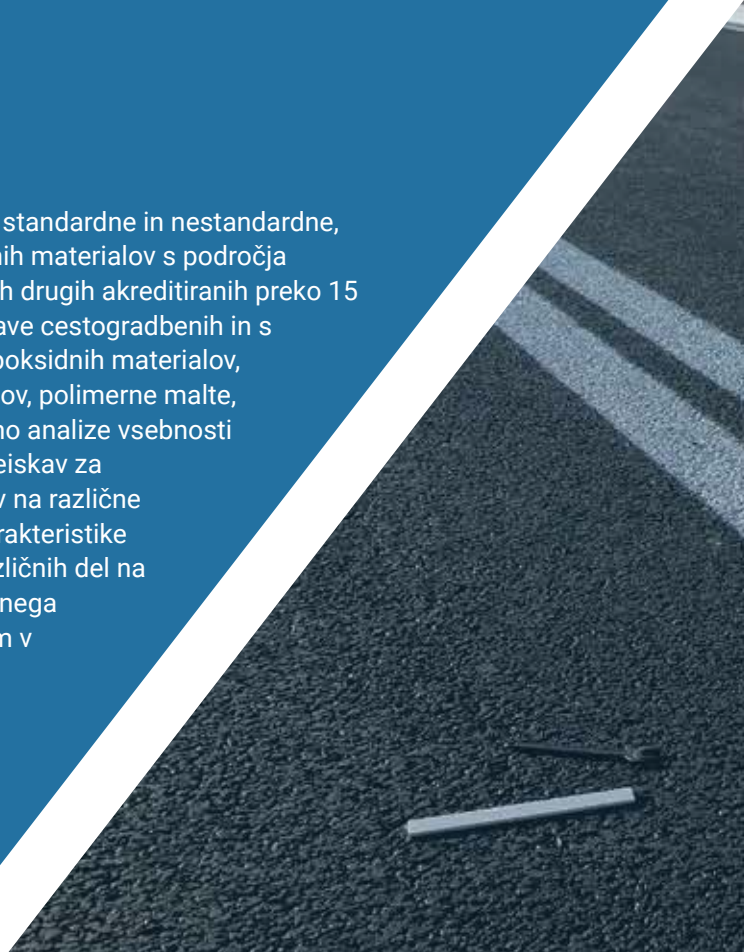
V zadnjem obdobju poleg drugih preiskav intenzivno razvijamo testiranje različnih vrst sider. Geotehnična sidra so podporni ukrep v geomehaniki. V praksi se najpogosteje uporabljajo vrвна prednapeta sidra in palična pasivna sidra. Uporaba različnih vrst sider je odvisna od namena in zahtevane trajnosti vgrajenih sider. Pridobljene izkušnje pri izvajanju notranje in zunanje kontrole kakovosti ter geotehničnega nadzora pri vgradnji vseh vrst geotehničnih sider nam omogočajo, da lahko naročniku svetujemo pri izbiri pravega tipa sider in izvedemo presojo ustreznosti vgrajenih sider na testnem polju.

Razpolagamo z najnovejšo preizkusno opremo, s katero izvajamo preizkuse na paličnih sidrih premera do vključno 51 mm. Zaposlujeemo visokostrokoven in izkušen kader s tega področja z bogatimi strokovnimi referencami.



# IGM

Na oddelku za industrijo gradbenega materiala izvajamo številne standardne in nestandardne, porušne in neporušne, terenske in laboratorijske preiskave različnih materialov s področja industrije gradbenih materialov. V ta namen imamo poleg številnih drugih akreditiranih preko 15 različnih preiskav. Izmed najpomembnejših izpostavljam preiskave cestogradbenih in s polimeri modificiranih bitumnov, bitumenskih izdelkov, emulzij, epoksidnih materialov, hidroizolacij, ipd. Preiskujemo tehnološko vodo za pripravo betonov, polimerne malte, soli za posipavanje cest, geotekstile, polimerne folije, itd., izvajamo analize vsebnosti kloridov in sulfatov v materialih ter vrsto drugih laboratorijskih preiskav za ugotavljanje kemijske sestave in odpornosti gradbenih materialov na različne vplive okolja. V laboratoriju in na terenu kontroliramo stanje in karakteristike talnih in vertikalnih označb na voziščih in spremljamo izvedbo različnih del na terenu (oprijemna trdnost in drugo). Oddelek za industrijo gradbenega materiala je pomemben podporni oddelek vsem drugim oddelkom v shemi inštituta.









# KONSTRUKCIJE

Na oddelku za konstrukcije izvajamo širok spekter aktivnosti, ki neposredno ali posredno vplivajo na doseganje življenjske dobe različnih gradbenih konstrukcij. V ta namen izvajamo standardne in naprednejše (nestandardne), terenske in laboratorijske, porušne in neporušne preiskave vgrajenih materialov, opreme objektov in vseh vrst gradbenih konstrukcij.

Projektiramo, modeliramo različne lastnosti vgrajenih materialov in obnašanja konstrukcije kot celote, izvajamo redne, glavne in izredne (detajlne) preglede zahtevnejših premostenih objektov vseh vrst in drugih inženirskih gradbenih konstrukcij. Pripravljamo predloge in projekte sanacij in ojačenja gradbenih konstrukcij, izvajamo različne okoljske monitoringe in monitoringe objektov v vplivnem območju gradbišč, ipd. Izdelujemo analize stabilnosti, nosilnosti in trajnosti različnih gradbenih konstrukcij, ugotavljamo vzroke nastanka poškodb na različnih gradbenih konstrukcijah ipd.

Oddelek za konstrukcije tesno sodeluje z vsemi drugimi oddelki inštituta, odvisno od vrste konstrukcije in vgrajenih materialov. Nenehno se izobražujemo in širimo nabor svojih dejavnosti.







# INFORMACIJSKE TEHNOLOGIJE

V podjetju se zavedamo pomena digitalizacije in avtomatizacije procesov. V ta namen v shemi inštituta pomembno mesto zavzema oddelek za informacijske tehnologije, ki je v svojem bistvu podporni oddelek za vse druge oddelke in podjetje kot celoto. Za vse oddelke inštituta kot tudi za zunanje naročnike izvajamo različne projekte s področja informacijske tehnologije, razvijamo spletne aplikacije za avtomatski zajem meritev, zagotavljamo njihovo spremljanje na delovnih postajah, razvijamo avtomatizacijo postopkov za sledenje rezultatov preiskav in razvijamo ter vpeljujemo avtomatsko izdelavo poročil in poslovanja nasploh. Skrbimo za nabavo in vzdrževanje računalniške in druge tehnološke opreme ter neprekinjeno razpoložljivost naših sistemov.

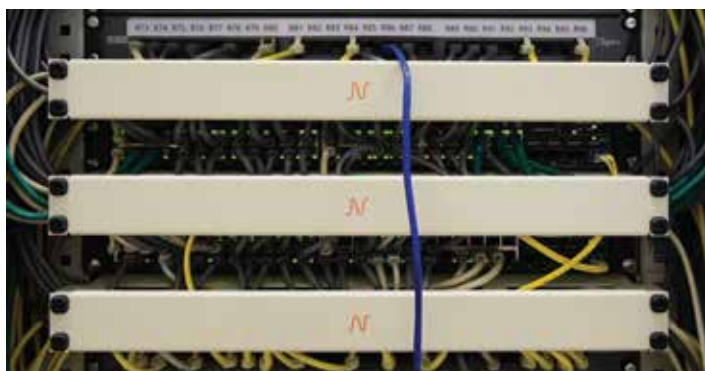


## IQS (Igmat Quality System)

V okviru oddelka za informacijske tehnologije razvijamo sistem IQS, ki predstavlja digitalno srce delovanja inštituta. Spletna aplikacija nam omogoča pregledno, natančno in učinkovito delo tako v pisarni kot doma oziroma na mobilnih napravah. Omogoča pregled rezultatov meritev in preiskav, spremljanje in nadziranje meritev, ter izdelavo in hranjenje poročil.

## Aplikacija Delovodnik betonskih vzorcev in vrednotenje rezultatov svežega in strjenega betona

Pred leti smo za zunanje naročnike izdelali spletno aplikacijo, ki proizvajalcem betona omogoča enostavno evidentiranje vzorcev z vsemi potrebnimi podatki. Tako lahko enostavno vodijo sledljivost betonskih vzorcev in izdelujejo poročila o skladnosti betona (vrednotenje rezultatov) v okviru njihove kontrole proizvodnje po zahtevah standardov SIST EN 206 in SIST 1026.



## Zajem meritev o pogojih okolja

Za zagotavljanje skladnosti potrebujemo v nekaterih primerih nadziranje pogojev okolja in beleženje meritev. Za avtomatizacijo zajema smo uporabili mikroročalnike, na katere priključimo večje število senzorjev (temperatura, vlaga, pritisk...), ki samodejno pošiljajo rezultate na strežnik. Poleg pregleda aktualnih in historičnih vrednosti (v tabelah ali grafih) nam aplikacija omogoča tudi obveščanje ob doseženih mejnih vrednostih.





# RAZISKAVE IN RAZVOJ

Kot visokostrokovno, napredno, odgovorno in razvojno usmerjeno podjetje se zavedamo pomena nenehnega izobraževanja, izboljševanja in razvoja metod, postopkov, kadrov in drugih aktivnosti. Temu primerno srce podjetja predstavljajo različne aktivnosti s področja »raziskav in razvoja«. Vseskozi aktivno sodelujemo pri številnih mednarodnih in domačih znanstveno raziskovalnih projektih, tesno sodelujemo s številnimi izobraževalnimi inštitucijami doma in v tujini, s tujimi in domačimi sorodnimi inštituti in drugimi podobnimi organizacijami itd. Pripravljamo strokovne in znanstveno raziskovalne prispevke, ki jih objavljamo v domačih in mednarodnih priznanih revijah s področja gradbeništva. Kvaliteta našega razvojno raziskovalnega dela se kaže v velikem številu mednarodnih citatov naših del. Nenehno vlagamo v izobraževanje naših zaposlenih. V sodelovanju z UL, Fakulteto za gradbeništvo in geodezijo smo izobrazili tri doktorje znanosti. V okviru raziskovalno razvojnih aktivnosti deluje Raziskovalna skupina Igmat s šifro 0235-005, ki trenutno šteje 11 članov. V okviru raziskav in razvoja med drugim izvajamo tudi številne podporne aktivnosti, na primer interna umerjanja različne merilne opreme.







07



## Pomembnejši domači in mednarodni projekti Raziskovalne skupine Igmata:

- COST TU1404;
- Interreg CONSTRAIN;
- Masivni betoni - optimiziranje tehnologije ob uporabi naprednih preskusnih metod;
- Uporaba nedestruktivne ultrazvočne metode za določitev začetka vezanja materialov s cementnim vezivom v praksi;
- Različni razvojno raziskovalni projekti in raziskovalne naloge za gospodarstvo.



# CERTIFICIRANJE

V okviru svoje poslovne politike se aktivno vključujemo v pogoje gospodarjenja in certificiranja gradbenih proizvodov v Sloveniji in EU. V marcu 2004 smo postali priglasi organ po Direktivi za gradbene proizvode, ki jo je nasledila Uredba (EU) št. 305/2011 Evropskega parlamenta in Sveta z dne 9. marca 2011 o določitvi usklajenih pogojev za trženje gradbenih proizvodov (CPR) z dopolnitvami, ki določa usklajene pogoje za trženje gradbenih proizvodov in se v celoti uporablja od 1. julija 2013. Številka našega imenovanja je 1373.

Z imenovanjem smo dobili mednarodno potrditev strokovne usposobljenosti in enakopravno mesto med sorodnimi evropskimi inštitucijami. Slovenskim in tujim proizvajalcem gradbenih proizvodov ocenjujemo in preverjamo nespremenljivosti lastnosti za pridobitev oznake CE, kjer regulativa zahteva sodelovanje priglasi zunanje institucije za certificiranje. Pridobili smo pravico do podeljevanja certifikatov o skladnosti tovarniške kontrole proizvodnje v obratu po AVCP sistemu 2+, ki smo ga kasneje razširili na certificiranje nespremenljivosti lastnosti proizvodov po AVCP sistemu 1+ in 1 in oceno lastnosti proizvodov po AVCP sistemu 3.

Smo imenovani organ za številna področja gradbenih proizvodov:

## REGULIRANO HARMONIZIRANO PODROČJE

Agregat	sistem 2+
Asfalt	sistem 2+
Betonski zidaki	sistem 2+
Proizvodi za grad. cest - Bitumen in bit. veziva	sistem 2+
Proizvodi za grad. cest - Bitumni, mod. s polimeri	sistem 2+
Dimniki	sistem 2+
Membrane	sistem 2+, sistem 3
Proizvodi za grad. cest - Kationske bit. emulzije	sistem 2+
Lepila in malte za ploščice	sistem 3
Montažni navadni/lahki/avtoklavni proizvodi iz celičastega betona	sistem 2+
Proizvodi za prometno ureditev	sistem 1
Padavinska kanalizacija	sistem 3
Površinske prevleke	sistem 2+
Zaščita površine betonov	sistem 2+
Zidne preklade	sistem 3

Kakovost storitev izvajanja certificiranja dokazujemo z vzpostavljenim sistemom vodenja kakovosti.

Leta 2006 smo pridobili akreditacijo po standardu SIST EN 45011 (danes SIST EN ISO/IEC 17065) in v letu 2017 akreditacijo za namen priglasitve po CPR. S tem dokazujemo kakovostno in zanesljivo izvajanje certificiranja različnih gradbenih proizvodov za ugotavljanje njihove skladnosti za večino področij, za katera imamo imenovanje, npr. betona, betonskih izdelkov, agregata, bitumna, bitumenskih emulzij, asfalta, hidroizolacijskih materialov, montažnih betonskih izdelkov, dimnikov, stalnih prometnih znakov, itd.

Za obseg akreditacije na področju certificiranja poskenirajte QR kodo



**SLOVENSKA  
AKREDITACIJA**



**CP-005**

## akreditacijska listina accreditation certificate

**IGMAT, Inštitut za gradbene materiale, d.d.**  
Pože 351a, 1260 Ljubljana - Pože

Organizacija je akreditirana pri Slovenski akreditaciji (SA) kot certifikacijski organ za certificiranje proizvodov, procesov in storitev. S to akreditacijsko listino se priznava izpolnjevanje zahtev standarda

### SIST EN ISO/IEC 17065:2012

za dejavnosti, ki so opisane v prilogi te listine. Akreditacijska listina se uporablja le v povezavi s to prilogo.

Datum podelitve akreditacije: 16. marec 2006

Akreditacija je veljavna do preklica. Veljavnost akreditacije je mogoče preveriti na spletni strani SA, [www.slo-akreditacija.si](http://www.slo-akreditacija.si), in v katalogu akreditiranih organov na sedežu SA.

Slovenska akreditacija je podpisnica sporazumov o medsebojnem priznavanju akreditacij na področju certifikacijskih organov za certificiranje proizvodov, procesov in storitev pri Evropskem združenju za akreditacijo (EA) in pri Mednarodnem akreditacijskem forumu (IAF).

The above organization has been accredited by Slovenian Accreditation (SA) as a certification body for products, processes and services. This Accreditation Certificate is to certify compliance with the requirements of the SIST EN ISO/IEC 17065:2012 for the activities as described in the Annex hereto. The Accreditation Certificate shall only be used in conjunction with this Annex.

Grant of accreditation: 16 March 2006

This accreditation shall remain in force until withdrawn. Validity of accreditation may be verified on the SA website, [www.slo-akreditacija.si](http://www.slo-akreditacija.si), and in the Catalogue of accredited bodies at the SA head office.

Slovenian Accreditation (SA) is a signatory of the Multilateral Agreements of the European Cooperation for Accreditation (EA) and International Accreditation Forum (IAF) for certification bodies for products, processes and services.

Ljubljana, 7. november 2016

Direktor  
dr. Božjan Gođec

SLOVENSKA  
AKREDITACIJA





REPUBLIKA SLOVENIJA  
MINISTRSTVO ZA GOSPODARSTVO

Kotnikova ulica 5, 1000 Ljubljana

izdaja na podlagi priglasitve Evropski komisiji in državam članicam EU  
issues on the basis of notification to the European Commission and to the Member States

# OTRDILO O PRIGLASITVI

confirmation of notification

priglašenu organu, ki je akreditiran v skladu z zahtevami  
družine standardov SIST EN 45000 oziroma SIST EN ISO/IEC 17025 (ime in naslov priglašene organizacije):  
to the notified body accredited in accordance  
with group of standards SIST EN 45000 and SIST EN ISO/IEC 17025 respectively (name and address of notified body):

**IGMAT d. d., Inštitut za gradbene materiale**

# 08

Skladno z nacionalno zakonodajo (ZGPro-1) izvajamo dejavnosti certificiranja tudi na reguliranih neharmoniziranih področjih, za kar smo prav tako pridobili imenovanja s strani resornega ministrstva in za betone akreditacijo po standardu SIST EN ISO/IEC 17065.

**NACIONALNO REGULIRANO PODROČJE (ZGPro-1)**

Beton	sistem 2+
Kanalski pokrovi in rešetke	sistem 1
STS 1+	sistem 1+
STS 2+	sistem 2+

Za neregulirana, prostovoljna področja certificiranja podeljujemo prostovoljni certifikat, ki ga označujemo z znakom skladnosti IGMAT-a.

**PROSTOVOLJNO PODROČJE**

Prostovoljno - podlaga EN standardi	sistem 2+
Prostovoljno - podlaga tehnične specifikacije	sistem 2+
Prostovoljno - certificiranje storitev	sistem 2+

Igmat je imenovan s strani MGRT kot organ za slovenska tehnična soglasja na podlagi 9. člena Zakona o gradbenih proizvodih (ZGPro-1, Uradni list RS, št. 82/13) za podeljevanje, spreminjanje, podaljševanje, razveljavitev slovenskih tehničnih soglasij za gradbene proizvode, za katere ne obstajajo harmonizirane tehnične specifikacije iz člena 2(10) Uredbe 305/2011/EU.

Za seznam vseh akreditiranih metod poskenirajte QR kodo



**SLOVENSKA AKREDITACIJA**



**LP-017**

## akreditacijska listina accreditation certificate

**IGMAT, Inštitut za gradbene materiale, d.d.**  
Zadobrovska cesta 4, 1260 Ljubljana - Polje

Organizacija je akreditirana pri Slovenski akreditaciji (SA) kot preskuševalni laboratorij. SA to akreditacijsko listino se priznava izpolnjevanje zahtev standarda

**SIST EN ISO/IEC 17025:2017**

za dejavnosti, ki so opisane v prilogi te listine. Akreditacijska listina se uporablja le v povezavi s to prilogo.

Datum podelitve akreditacije: 9. julij 2002

Akreditacija je veljavna do preklica. Veljavnost akreditacije je mogoče preveriti na spletni strani SA, [www.slo-akreditacija.si](http://www.slo-akreditacija.si), in v katalogu akreditiranih organov na sedežu SA.

Slovenska akreditacija je podpisnica sporazumov o medsebojnem priznavanju akreditacij na področju preskušanja pri Evropskem združenju za akreditacijo (EA) in pri Mednarodnem združenju za akreditacijo laboratorijev (ILAC).

The above organization has been accredited by Slovenian Accreditation (SA) as a testing laboratory. This Accreditation Certificate is to verify compliance with the requirements of the SIST EN ISO/IEC 17025:2017 for the activities as described in the Annex hereto. The Accreditation Certificate shall only be used in conjunction with this Annex.

Grant of accreditation: 9 July 2002

This accreditation shall remain in force until withdrawn. Validity of accreditation may be verified on the SA website, [www.slo-akreditacija.si](http://www.slo-akreditacija.si), and in the Catalogue of accredited bodies at the SA head office.

Slovenian Accreditation (SA) is a signatory of the Multilateral Agreements of the European Co-operation for Accreditation (EA) and International Laboratory Accreditation Co-operation (ILAC) for testing.

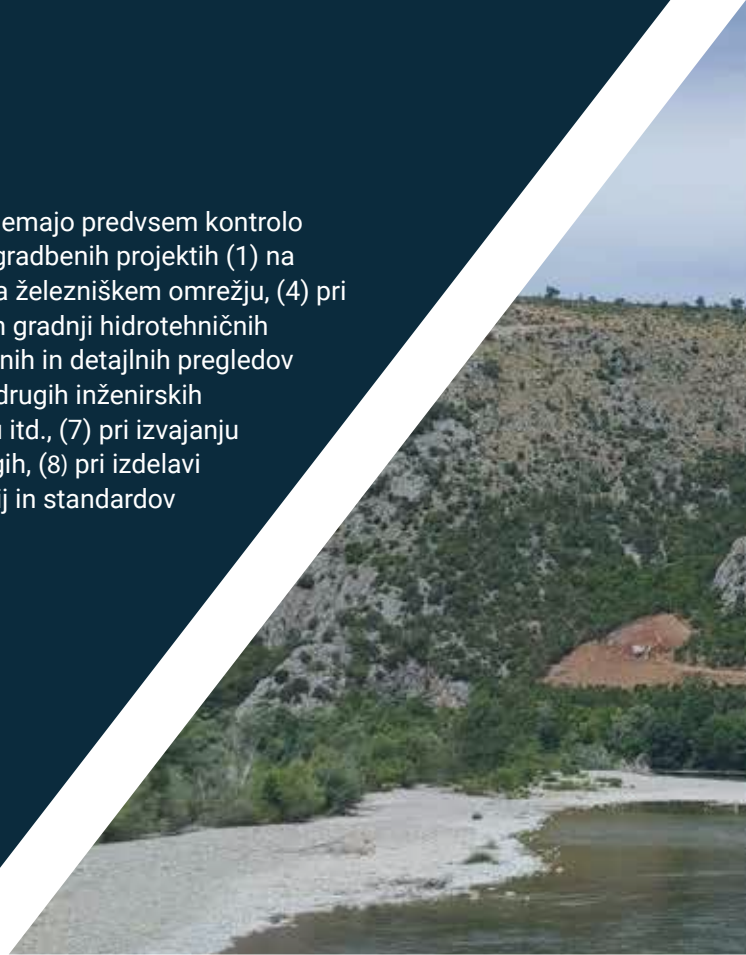
Ljubljana, 29. december 2020

SLOVENSKA AKREDITACIJA

Direktor  
dr. Boštjan Godec

# REFERENCE

Igmat izkazuje številne reference iz dejavnosti, ki jih izvaja. Te zajemajo predvsem kontrolo kakovosti gradbenih materialov in gradbenih del na pomembnih gradbenih projektih (1) na avtocestnem programu, (2) na državnem cestnem omrežju, (3) na železniškem omrežju, (4) pri stanovanjski in industrijski gradnji, (5) na letališčih, pristaniščih in gradnji hidrotehničnih objektov, (6) pri izdelavi elaboratov stanja konstrukcij, izvedbi rednih in detajlnih pregledov premostitvenih objektov na cestnem in železniškem omrežju ter drugih inženirskih objektov, geomehanskih nadzorih, predlogih sanacij, projektiranju itd., (7) pri izvajanju monitoringov v vplivnem območju gradenj in okoljskih monitoringih, (8) pri izdelavi razvojno raziskovalnih nalog in projektov ter tehničnih specifikacij in standardov za prometno in drugo infrastrukturo, itd.



## 01

Voziščne konstrukcije avtocestnih odsekov A1 (Šentilj – Srmin), A2 (Karavanke–Obrežje), A3 (Gabrak–Sežana–Fernetiči), A4 (Slivnica–Draženci–Gruškovje) in A5 (Pomurska avtocesta)

Izgradnja in rekonstrukcija viaduktov, na primer Podmežakla, Ljubno, Lešnica, Dobovo, Verd, Ravbarkomanda, Črni kal itd.

Izgradnja in rekonstrukcija ter obnova pokritih vkopov, mostov, podvozov in nadvozov na AC odsekih, na primer Malečnik, Cenkova, Močna, priključku Šentvid, itd.

Izgradnja predorov Ljubno, Šentvid, Leščevje, Vodole, Pletovarje, Ločica, Jasovnik, Trojane, Golovec, Kastelec, Markovec, Log, Tabor, itd

Izgradnja voziščnih konstrukcij na odsekih hitrih cest HC 2 Pesnica–Maribor, Zrkovska–Ptujška v Mariboru, HC 3 Podutik–Koseze–Bežigrad, Zadobrova–Šmartinska–Tomačevo, H4 Razdrto–Nanos–Vipava–Vogrsko–Selo–Vrtojba, H5 Škofije–Srmin–Bertoki, H6 Koper–Semedela, HC Koper – Dragonja, itd.

## 02

Rekonstrukcija glavnih cest G1 Dravograd–Radlje, Pragersko–Šikole, podvoz pod železniško progo na Ptuj, Ptuj–Ormož, itd.

G2 Bača–Dolenja Trebuša–Želin, Žlebič–Kočevje–Livold, Lj–Črnuče–Tomačevo, prikl. Šmarje–Sap, itd.

Obvoznice – Škofja loka s predorom Sten, Južna obvoznica Murska Sobota

R1–Gorenja vas–Trebija–Sovodenj

Obnova in/ali rekonstrukcija zahtevnih premostitvenih objektov, npr: Most čez Dravo v Vuhredu, Most čez Dravo v Rušah, Delavski most v Kranju, itd.

## 03

Odsek proge in izven nivojska križanja Pragersko – Hodoš

Modernizacija odseka Slovenska Bistrica–Poljčane

Nadgradnja odseka železniške proge Zidani Most–Celje; izven nivojskih križanj v Marija Gradcu in Rimskih Toplicah ter mostu čez Savinjo v Marija Gradcu

Nadgradnja železniškega odseka proge Pesnica – Šentilj Postajališče in izvlečni tir iz Luke KP

Modernizacija kočevske proge ..

## 04

Stanovanjska soseska Brdo

Izgradnja trgovin in logističnega centra Lidl Arja Vas

Izgradnja in modernizacija objektov Ljubljanske Mlekarnice

Izgradnja objekta Cargo Brnik





## 05

Izgradnja in obnova vzletno pristajalne piste, ploščadi, manevrskih površin in terminala na letališču Jožeta Pučnika

Izgradnja in obnova transportnih in manipulativnih površin v Luki Koper

Podaljšanje pomola 1 v Luki Koper

Izgradnja Ankaranskega in Srminskega vhoda v Luko Koper

Izgradnja HE na Soči (Avče) na srednji in spodnji Savi (Brežice)

Izgradnja objektov melioracij, kanalizacijskih in vodovodnih omrežij, čistilnih naprav (CČL)

## 06

Izvajanje rednih, glavnih in detajlnih pregledov zahtevnih premostitvenih objektov na cestnem in železniškem omrežju, npr. Viadukt Črni Kal, viadukt Devina, viadukt Slatina, most čez Dravo v Vuhredu, most čez Dravo na Ptuj, most čez Dravo v Rušah, itd.

Preiskave in analiza stanja sestave voziščnih konstrukcij na številnih odsekih vseh vrst cest v RS (avtoceste, hitre ceste, regionalne ceste, glavne ceste, lokalne ceste)

Geomehanski nadzori, izgradnja kopališča Kolesija, predlogi sanacij premostitvenih objektov, itd.

## 07

Monitoringi objektov v sklopu gradnje večjih objektov, okoljski monitoringi, drugi monitoringi (npr. izgradnja objekta Šumi v LJ, izgradnja stanovanjske soseske Rakova Jelša v LJ, izgradnja predora Pekel in viadukta Pesnica, izgradnja V cevi predora Karavanke,...)

## 08

Razvojno-raziskovalni projekti (domači in mednarodni) za podjetja in raziskovalne organizacije,

sodelovanje pri izdelavi tehničnih specifikacij za prometno infrastrukturo in pri izdelavi izvirnih slovenskih standardih npr. serija SIST 1038 za asfaltne zmesi, itd.



IGMAT d.d. sodeluje z velikim številom znanstveno raziskovalnih inštitucij doma in v tujini. Je član številnih zvez, združenj in zbornic.

GZS – Gospodarska zbornica Slovenije

IZS – Inženirska zbornica Slovenije

SIST – Slovenski inštitut za standardizacijo

CEN – European Committee for Standardization

DRC – Družba za raziskave v cestni in prometni stroki Slovenije

IRF – International Road Federation

Slovensko združenje za kakovost in odličnost

PIARC – World Road Association, Nacionalni komite PIARC Slovenija

SloGeD – Slovensko geotehniško društvo

DCM-SVS – Društvo za ceste Severovzhodne Slovenije

ZBS – Združenje za beton Slovenije

SLOCEM – Združenje slovenske cementne industrije

ZAS – Združenje asfalterjev Slovenije

EAPA – European Asphalt Pavement Association Eurobitume Association

ERTRAC – European Road Transport Research Council

HAD – Hrvatsko asfaltersko društvo

Gestrata Association

**Igmat d.d., Inštitut za gradbene materiale**  
**Zadobrovska cesta 4, 1260 Ljubljana-Polje, Slovenija**  
**01/586 26 00**  
**[www.igmat.si](http://www.igmat.si)**  
**[info@igmat.eu](mailto:info@igmat.eu)**